



**alicon** Top Box Type



# SIERIC

**CONSTRUCCION DE SISTEMAS  
GLOBALES DE CONDUCCION  
DE FLUIDOS  
E  
INTEGRACION DE CIRCUITOS  
DE TRITURADO, CRIBADO Y  
MANEJO DE MATERIALES**

**SIERIC, S.A. DE C.V.**

REVOLUCION No. 68-B  
COL. CENTRO, CP. 83000  
HERMOSILLO, SONORA.



(662) 267 12 22  
(662) 353 61 60  
Ventas@sieric.com.mx  
WWW.SIERIC.COM.MX



# SIERIC

SUMINISTRO Y DESARROLLO DE PROYECTOS

[WWW.SIERIC.COM.MX](http://WWW.SIERIC.COM.MX)

## TUBERIA Y ACCESORIOS HDPE



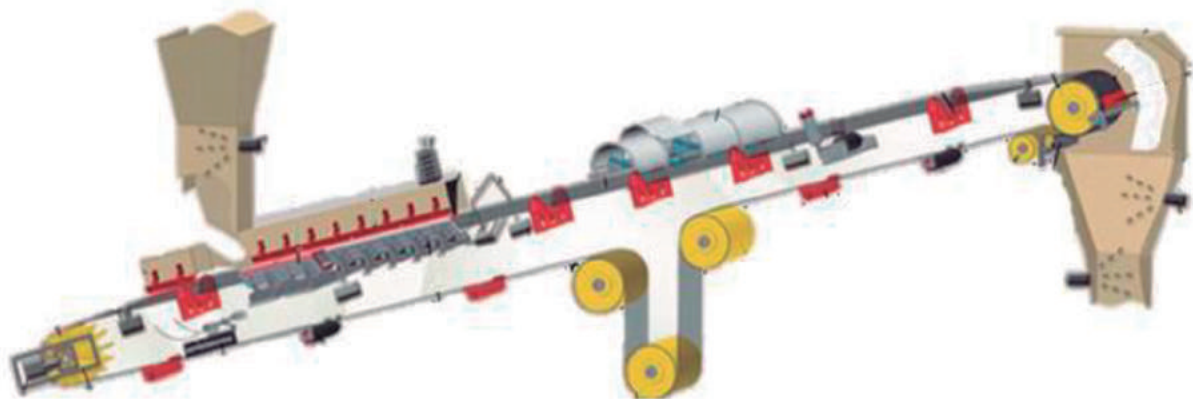
## GEOMEMBRANA





# MINERIA

**SOLUCIÓN COMPLETA PARA SUS NECESIDADES DE COMPONENTES Y SISTEMAS DE MANEJO DE MATERIALES.**



## POLEAS



### GUIA DE CLASIFICACIONES

- 1- HEAVY DUTY – HASTA 200 PIW
- 2- MINE DUTY – HASTA 330 PIW
- 3- QUARRY DUTY – HASTA 600 PIW
- 4- ENGINEERED DUTY – +600 PIW

### TIPOS

- TAMBOR
- TAMBOR C/RECUBRIMIENTO
- JAULA DE ARDILLA
- VORTEX

### RECUBRIMIENTOS

- CERAMICOS
- HULE



## RODILLOS



### TIPOS

- RODILLO DE CARGA
- RODILLO DE RETORNO
- RODILLO TRIPLE DE IMPACTO
- RODILLO TRIPLE AUTOALINEABLE
- RODILLO DE RETORNO AUTOALINEABLE

### CLASIFICACIONES

- CEMA B
- CEMA C
- CEMA D
- CEMA E



## BANDA TRANSPORTADORA

- BANDA TRANSPORTADORA CON REFUERZO TEXTIL
- BANDA TRANSPORTADORA CON CABLE DE ACERO

**CAPAS: 1-12**

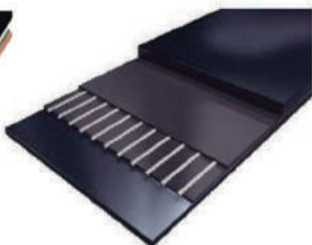
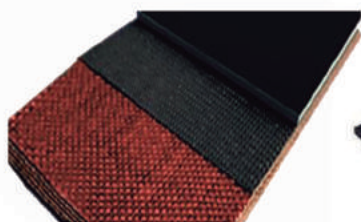
**ANCHOS: 120" MAX**

**GROSOR: 2" MAX (50mm)**

### TIPOS

- GRADO I
- GRADO II
- MOR
- MATERIAL CALIENTE

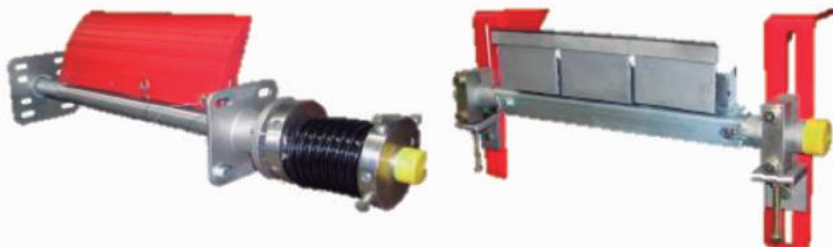
- SERVICIO GENERAL LIGERO
- RESISTENCIA MEDIA A LA ABRASION
- RESISTENCIA ALTA A LA ABRASION
- RESISTENCIA SUPER A LA ABRASION
- RESISTENCIA AL ACEITE
- RESISTENCIA A LA ALTA TEMPERATURA
- RESISTENCIA A LOS QUIMICOS





## LIMPIADORES

- 1 - LIMPIADOR PRIMARIO
- 2 - LIMPIADOR SECUNDARIO
- 3 - LIMPIADOR DE ARADO EN V
- 4 - CAJA LIMPIADORA DE BANDA



## CARACTERISITICAS

- SOPORTE GALVANIZADO CEDULA 160
- TENSOR DE ACERO INOXIDABLE
- HOJAS DE URETANO



## CAMAS DE IMPACTO Y DE SELLADO



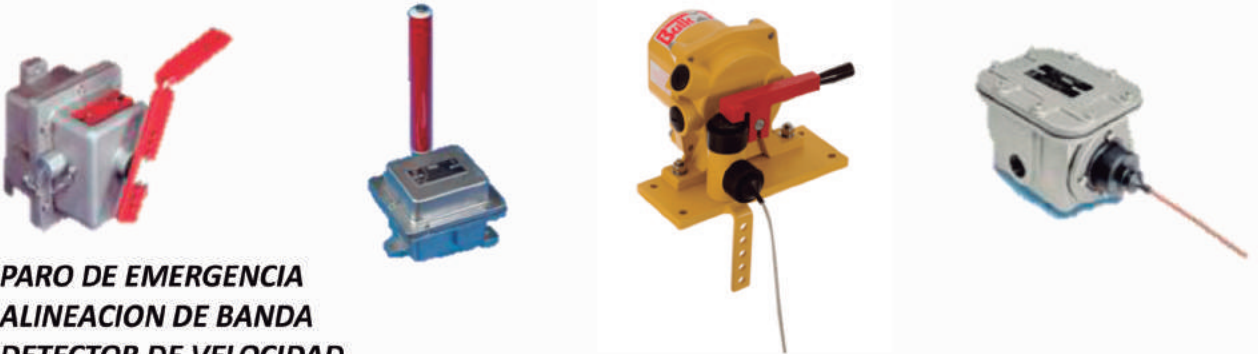
- PROTEGE A LA BANDA TRANSPORTADORA
- AYUDA AL CONTROL DE DERRAMES EN LA ZONA DE CARGA
- BARRAS Y MARCO HEAVY DUTY

## BARRAS DE IMPACTO DISPONIBLES EN...

- CAUCHO
- CAUCHO Y UHMW
- UHMW



## SWITCHES DE PROTECCION



- PARO DE EMERGENCIA
- ALINEACION DE BANDA
- DETECTOR DE VELOCIDAD
- DETECTOR DE DAÑO DE BANDA
- DETECCION DE FLUJO
- DETECTORES DE NIVEL

## SUSPENSION Y EXTRACCION DE POLVOS



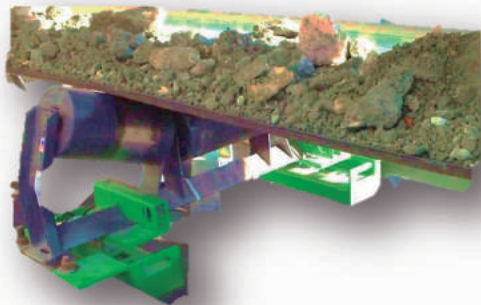
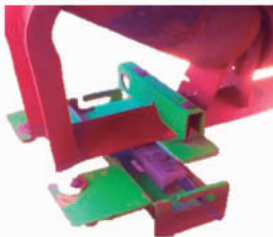
- CAÑONES SUPRESORES
- UNIDADES DE FILTROS EXTRACTORES
- CORTINAS DE POLVOS
- CAJAS DE CONTENSION

## FALDONES



- CLAMPS DE ACERO INOXIDABLE
- HULE FALDON COMPUESTO MULTI-SEAL

## PESOMETROS



- HASTA UN 99.875% DE EXACTITUD
- DE 1 HASTA 4 BASCULAS PESADORAS
- MONITOREO REMOTO
- MODELOS DESDE 50 TPH HASTA MAS DE 3000 TPH
- MONTAJE A CUALQUIER ANCHO DE RODILLO CEMA

## DETECTOR DE METALES

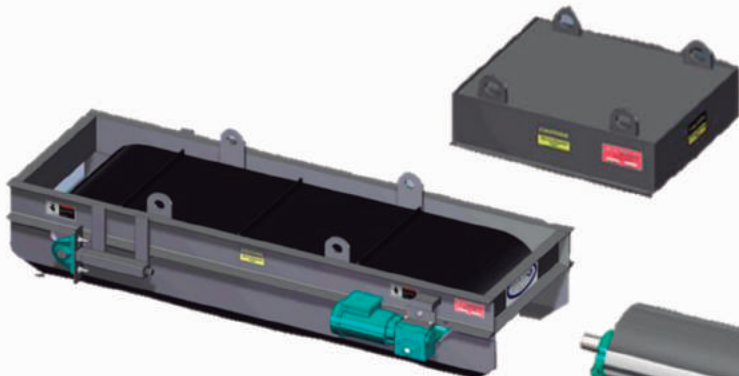


**CAPAZ DE DETECTAR PEQUEÑOS PEDAZOS DE METAL**

**CAPAZ DE DETECTAR Y DISCRIMINAR:**

- MATERIALES Y METALES CONDUCTORES
- MAGNETICOS Y NO MAGNETICOS
- METALES FERROSOS Y NO FERROSOS

## SEPARADORES MAGNETICOS

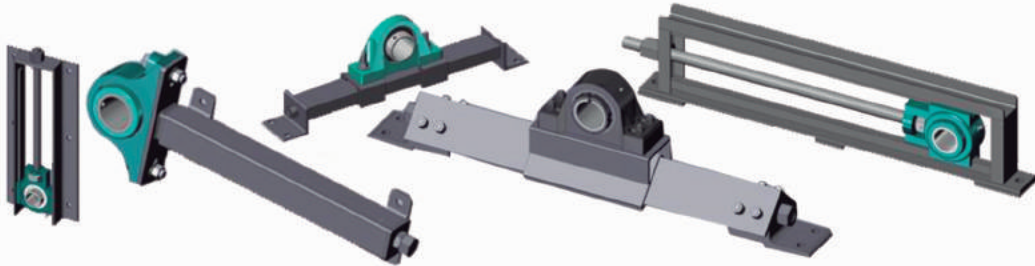


- IMANES PERMANENTES SIN CABLEADO O ELECTRICIDAD
- CAPAZ DE SEPARAR MATERIALES FERROSOS
- POLEAS MAGNETICAS CLASE CEMA

**CAMPOS MAGNETICOS**

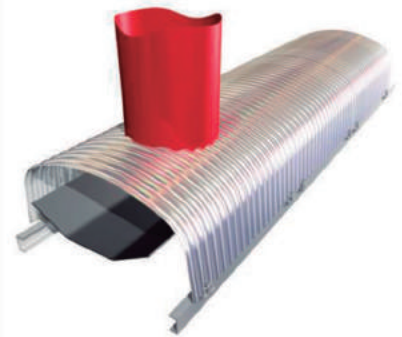
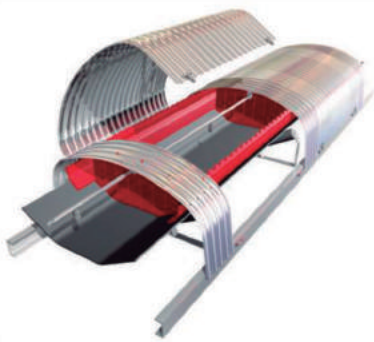
- HEAVY DUTY
- SUPER DUTY

## TENSORES



- **AMPLIA GAMA DE MODELOS**
- **ELIMINA CUALQUIER TIPO DE SOPORTES ADICIONALES**
- **PERMITEN UNA DISTRIBUCION UNIFORME DE LA CARGA**
- **PARA TODO TIPO DE APLICACIONES**

## CUBIERTAS PARA LLUVIA



- **CUBIERTA TOTALMENTE CERRADA**
- **CUBIERTA ADAPTADA PARA SISTEMAS DE EXTRACCION DE POLVOS**
- **CUBIERTA CON FALDON**
- **CUBIERTA PARA SISTEMAS DE SUPRESION DE POLVOS**
- **ENTRE MUCHAS OTRAS...**







# TRANSPORTADORES

## TRANSPORTADORES PARA ALTO ANGULO DE INCLINACION



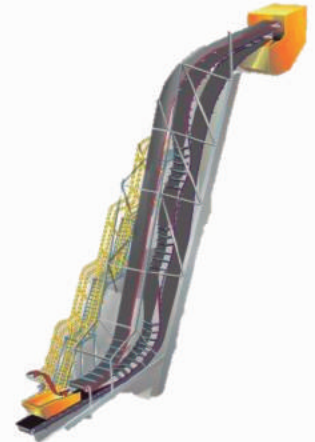
**DRAGA TUBULAR**



**ELEVADOR DE CANGILONES**



**POCKET BELT**



**SANDWICH BELT**

## TRANSPORTADORES PARA EVITAR DERRAMES Y POLVOS FUGITIVOS



**HOVERGLIDE**



**GUSANO O TORNILLO**



**MULTI-FOLD**



**REDLERS**

## TRANSPORTADORES PARA PROCESOS ESPECIALES



**APILADORES**



**DESCARGADOR DE CAMIONES**



**RADIAL TIPO MASTIL**



**APILADORES**



**TELESCOPICO**

# MOTORES

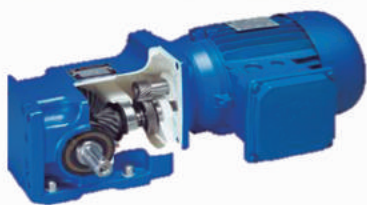


- MOTORES ELECTRICOS
- MOTORES SINCRONOS Y DE CORRIENTE DIRECTA

DESDE 0.5 HP – 33,000 HP



# TRANSMISION DE POTENCIA



REDUCTORES

POLEAS



SPROCKETS

COPLES

BANDAS

# **AUTOMATIZACION**



- CONVERTIDORES DE FRECUENCIA
- TRANSFORMADORES
- CCM's



- ARRANCADORES SUAVES PARA BAJA TENSION
- ARRANCADORES SUAVES DE ESTADO SOLIDO PARA MEDIANA TENSION



**VARIADORES DE FRECUENCIA DE MEDIANA TENSION**



***ACCESORIOS ESPECIALES***

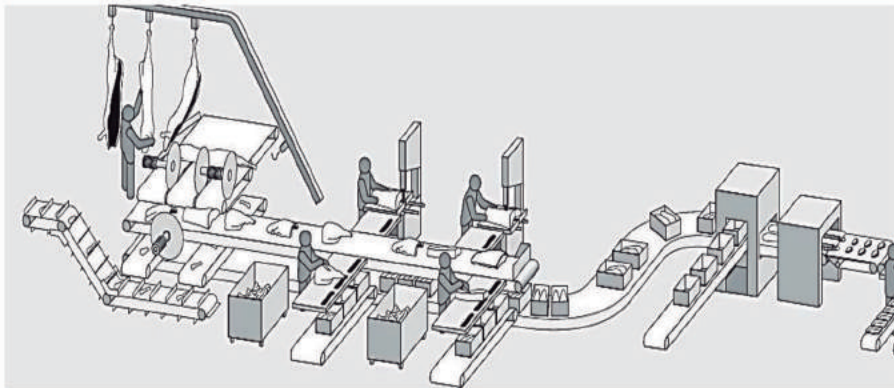
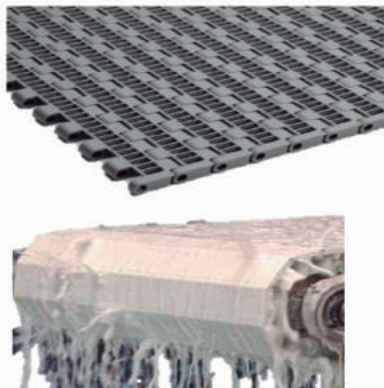


**POLIPASTOS - GRUAS VIAJERAS**



**MOVIMIENTO LINEAL**

# ACCESORIOS ESPECIALES



**BANDA MODULAR DE PLASTICO**



**CADENAS PORTACABLE**



**CABLE FESTOON**



**RIELES CONDUCTORES**



**MALACATES**



# SIERIC

SUMINISTRO Y DESARROLLO DE PROYECTOS

WWW.SIERIC.COM.MX

**Cualquier otro requerimiento que tenga,  
por favor contáctenos y con gusto le  
ayudamos a resolver su problema con rapidez,  
al mejor costo competitivo del mercado.**

## SIERIC, S.A. DE C.V.

 **REVOLUCION No. 68-B  
COL. CENTRO, CP. 83000  
HERMOSILLO, SONORA.**



**(662) 267 12 22**



**(662) 353 61 60**



**Ventas@sieric.com.mx**



**WWW.SIERIC.COM.MX**

**Cuenta con nuestro apoyo de asesoría técnica en caso de requerirlo.  
Más de 30 años de experiencia en el mercado nos respaldan.**

